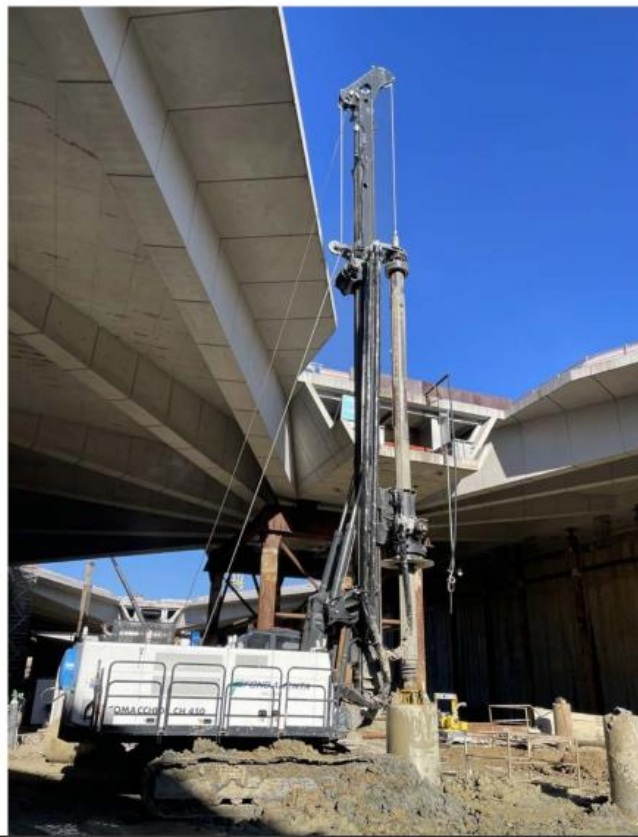


Alta Velocità in opera profonda

Con l'invito di una delegazione di primo piano, ci siamo recati in visita al cantiere della stazione AV di Firenze Belfiore - inaugurato, nella sua nuova fase realizzativa, dalle fondazioni speciali affidate a Fondamenta. In primo piano, tra le macchine al lavoro, il modello strategico CH 450, valorizzato da un kit low headroom concepito ad hoc e dalla dotazione più completa per i grandi diametri

Pensando alla magnifica immaginazione di Norman Foster, non si può non essere lieti del fatto che la città votata alla bellezza - la "culla del Rinascimento" mondiale - possa salutare, finalmente, la realizzazione di un'infrastruttura unica e apollinea come quella della nuova stazione AV Firenze Belfiore. Nel cantiere che procede a pieno ritmo, insediato nella zona degli ex macelli di via Circondaria, ci rechiamo con la devozione del visitatore eletto - e d'altra parte, non potrebbe essere diversamente, dal momento che la delegazione di cui facciamo parte, come rappresentanti dell'informazione tecnica, comprende Giulio Borelli, CEO di Fondamenta (incaricata delle opere di palificazione), Emanuele Comacchio, direttore tecnico e commerciale dell'azienda di Riese Pio X - che ha fornito al cantiere fiorentino la macchina più importante, il modello multipurpose CH 450 - e Alberto Dalle Coste, direttore generale di Comacchio e fautore di una strategia di mercato rinnovata per il costruttore veneto, che punta sulla serie delle tipologie drilling rigs per grandi diametri. Il sopralluogo tecnico - a cui ha partecipato anche Claudio Boato, l'area manager di Comacchio che ha seguito le fasi



di ordine e vendita della CH 450 - rivela l'importanza speciale del momento, in considerazione del fatto che la macchina in questione è stata fortemente voluta da un protagonista delle fondazioni speciali come Fondamenta, proprio in virtù della notevole produttività dimostrata da questa perforatrice multifunzione nel corso di innumerevoli cantieri e per la versatilità rilevata in condizioni di lavoro particolarmente complesse.

Infrastruttura di luce

Occorre comunque fare un preambolo, per un'opera in corso di rapido svolgimento nell'impressionante "buca" degli ex macelli che trova la propria natura eccezionale nella lunga attesa patita dalle necessità infrastrutturali del Paese e negli aspetti inediti del progetto. Dal luglio scorso, la tormentata realizzazione del sottoattraversamento Tav di Firenze ha preso finalmente il largo. Il progetto per ridisegnare il nodo ferroviario cittadino ha segnato il nuovo esordio - dopo

Una gamma in ascesa

Le "grandi macchine" rappresentano la scommessa ambiziosa di Comacchio per il presente e per il futuro dello sviluppo di gamma. La conferma arriva direttamente dall'amministratore delegato della società di Riese Pio X, Alberto Dalle Coste, con la sua presenza diretta nel cantiere di Firenze per ammirare uno dei fiori all'occhiello della linea di macchine per pali di grande diametro. "La mia presenza e quella di Emanuele Comacchio qui a Firenze va letta come una testimonianza di attenzione a un fatto inconfutabile: i nostri modelli per grandi diametri ormai hanno conquistato i cantieri italiani più importanti - ci conferma Dalle Coste - Le vendite complessive sono raddoppiate rispetto al passato e Comacchio oggi non è solo un costruttore specializzato principalmente in macchine per micropali ma un produttore completo per ogni fascia di prodotto. Oggi siamo nella fase finale del progetto che riguarda la nuova CH 850 che costituirà il modello di punta tra le perforatrici multifunzione Comacchio per pali. Si tratta di una macchina che rileva lo stesso carro base della CHF 900, con una dedica specifica alle applicazioni in CFA. Attualmente, sta completando un periodo di lavorazione-testing e sta già riscontrando un successo notevolissimo, con 1.000 ore di lavoro in cantiere senza alcuna necessità di intervento per anomalie o fermi macchina. Tra le altre novità, vorrei menzionare anche un'altra versione della CH 450, allestita questa volta per vibrocompattazione, a testimonianza della multifunzionalità sempre più ricca di contenuti applicativi per un modello che può definirsi senz'altro un best seller, nella produzione attuale di Comacchio".